



Les vibrateurs **VIBRA FRANCE** sont construits en fonte nodulaire ou en aluminium grande résistance pour un fonctionnement en continu, avec en standard :

- ✓ Moteur tropicalisé
- ✓ Classe d'isolation F - Protection mécanique : IP66-7
- ✓ Moteur imprégné par trempage de résine classe H (méthode ASTM)
- ✓ Arbre moteur en acier NiCrMo bonifié
- ✓ Roulements surdimensionnés, lubrifiés avec une graisse spéciale "LONG-LIFE" KLUBER STABURAGS NBU 8 EP
- ✓ Conformés aux normes européennes en vigueur.

**Sur demande :**

- Classe d'isolation H - Couverts des masses en inox - Entraxes spéciaux - Tensions spéciales - Adjonction de résistance de Chauffage
- 10 Pôles 600 Tours en 50 Hz et 720 Tours en 60 Hz ou 12 Pôles 500 Tours en 50 Hz et 600 Tours en 60 Hz

**SERIE EA-X – Zones 2+22**  
II 3G EEx nA II T3 et II 3D IP65 T100°C ou 120°C  
Certification CESI 04 ATEX 133

**EA75.. : 8 Pôles – 750 Tours/mn à 50 Hz et 900 Tours/mn à 60 Hz**  
**EA10.. : 6 Pôles – 1 000 Tours/mn à 50 Hz et 1 200 Tours/mn à 60 Hz**  
**EA15.. : 4 Pôles – 1 500 Tours/mn à 50 Hz et 1 800 Tours/mn à 60 Hz**  
**EA30.. : 2 Pôles – 3 000 Tours/mn à 50 Hz et 3 600 Tours/mn à 60 Hz**

Type	MASSELOTES	CARACTERISTIQUES MECANIQUES						CARACTERISTIQUES ELECTRIQUES					
		Moment Statique		Force Centrifuge		Poids		Puissance Abs. / Puissance Nom.		Cour. Nom.		Rapp. ID/IN	
		(Kg/mm)		(Kg)		(Kg)		(W)		(A)			
		50 Hz	60 Hz	50 Hz	60 Hz	50 Hz	60 Hz	50 Hz	60 Hz	400 V 50 Hz	460 V 60 Hz	50 Hz	60 Hz
EA7501	L	82.10	82.10	52	74	10.80	10.80	105 / 62	110 / 60	0.26	0.26	1.58	1.54
EA7502	DL	160.60	160.60	101	145	22.80	22.80	210 / 135	230 / 130	0.54	0.52	2.07	2.33
EA7503	DL	199.00	199.00	125	180	24.30	24.30	210 / 120	230 / 135	0.54	0.52	2.07	2.33
EA7504	DL	282.00	282.00	177	255	34.50	34.50	240 / 160	300 / 190	0.62	0.65	2.32	2.29
EA7505	DL	437.00	437.00	275	396	40.50	40.50	300 / 200	360 / 240	0.69	0.68	2.22	2.34
EA1000	L	31.00	31.00	35	50	6.06	6.06	90 / 25	90 / 45	0.35	0.35	1.38	1.26
EA1001	L	82.10	82.10	92	132	10.80	10.80	140 / 90	160 / 90	0.38	0.37	1.80	1.90
EA1002-X	DL	160.60	160.60	180	259	22.80	22.80	240 / 150	280 / 170	0.53	0.54	3.30	3.48
EA1003-X	DL	199.00	199.00	222	320	24.30	24.30	260 / 150	300 / 170	0.55	0.56	3.19	3.36
EA1004-X	DL	282.00	282.00	315	454	33.50	33.50	320 / 200	350 / 230	0.70	0.68	2.83	3.06
EA1006-X	DL	437.00	355.00	489	572	40.50	37.90	450 / 260	520 / 290	0.95	0.95	2.79	2.93
EA1450-X	L	9.60	7.20	24	26	3.75	3.70	75 / 45	80 / 50	0.15	0.15	1.80	1.87
EA1500-X	L	12.40	9.30	31	34	5.00	4.85	100 / 40	110 / 45	0.25	0.24	1.67	1.83
EA1501-X	L	21.70	15.50	55	56	5.49	5.15	100 / 40	110 / 45	0.25	0.24	1.67	1.83
EA1502-X	L	31.00	21.70	78	79	5.90	5.60	100 / 40	110 / 45	0.25	0.24	1.67	1.83
EA1503-X	L	82.10	56.40	207	204	11.00	9.90	180 / 100	190 / 110	0.45	0.42	2.62	3.00
EA1504-X	DL	160.60	114.00	404	413	22.90	21.60	310 / 180	370 / 200	0.66	0.66	3.73	3.88
EA1505-X	DL	199.00	160.60	500	582	24.60	23.30	340 / 180	400 / 200	0.71	0.71	3.46	3.61
EA1508-X	DL	282.00	191.00	709	692	33.50	31.70	475 / 260	525 / 300	0.92	0.90	4.61	5.00
EA1510-X	DL	437.00	282.00	1099	1021	41.00	35.80	600 / 430	680 / 500	1.16	1.14	4.22	4.55
EA2950-X	L	6.57	5.26	52	62	3.50	3.40	100 / 50	130 / 55	0.18	0.22	2.33	2.14
EA3000-X	L	6.57	5.26	66	76	4.80	4.65	150 / 55	165 / 60	0.30	0.28	2.90	3.54
EA3001-X	L	12.40	9.30	125	135	5.00	4.80	180 / 80	190 / 90	0.35	0.32	2.49	3.09
EA3002-X	L	18.60	12.40	187	180	5.30	4.95	180 / 80	190 / 90	0.35	0.32	2.49	3.09
EA3003-X	L	30.80	20.50	310	297	8.60	8.20	270 / 160	300 / 180	0.58	0.60	3.97	4.08
EA3006*	L	66.40	47.40	668	687	19.00	18.50	500 / 380	600 / 420	0.98	0.85	5.01	6.12
EA3008-X	L	85.40	56.90	859	825	28.00	27.60	600 / 350	700 / 360	1.00	1.00	4.37	4.64
EA3010-X	L	104.40	75.90	1050	1100	30.00	29.20	720 / 450	800 / 500	1.20	1.16	4.52	5.00

L : Masselotte à Lamelles - DL : Masselotte demi-Lune

\* EA3006-X norme ATEX sur demande

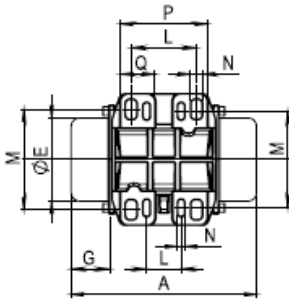


Fig. 1

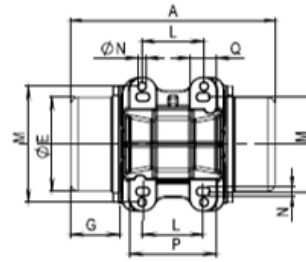
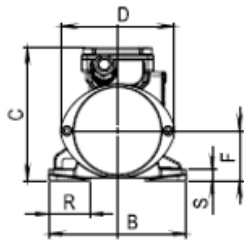


Fig. 2

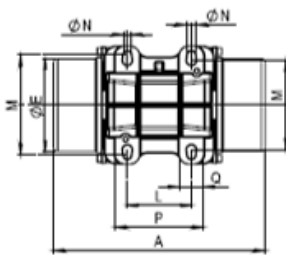
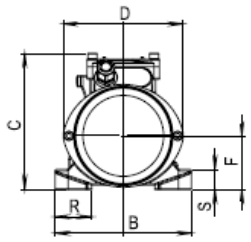


Fig. 3

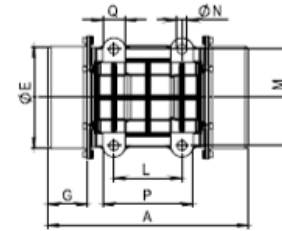
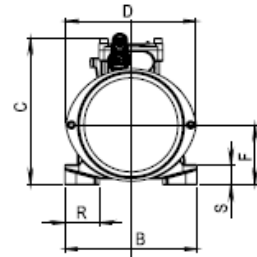
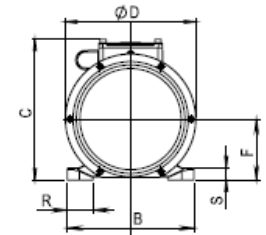
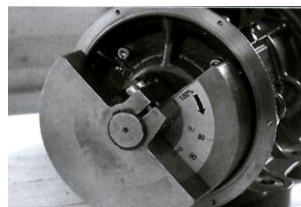


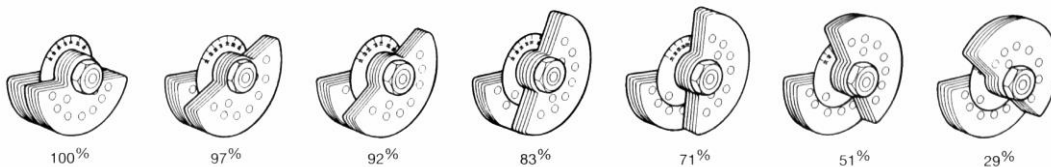
Fig. 4



Type	DIMENSIONS ENCOMBREMENT (mm)								DIMENSIONS FIXATION (mm)						
	Fig	A	B	C	D	ØE	F	G	L	M	ØN	P	Q	R	S
EA1450	1	195	125	120	104	79	45	46	62 à 65	85 à 106	4 x M8	83	33	32.5	10
EA2950-X		37													
EA1500-X EA1501-X EA3000-X - EA3001-X EA3002-X EA1000 - EA1502-X	2	212	150	150	132	105	59	46	62 à 74	106	4 x M8	98	30	35	22
		55						70							
EA7501 - EA1001 - EA1503-X	3	298	166	184	162	130	75	69	90	125 à 140	4 x M12 4 x M10	125	35	38	25
EA3003-X		50													
EA3006	4	288	190	205	187	151	85	54	100	160	4 x M12	136	33	40	16
EA7502 - EA7503 EA1002-X - EA1003-X EA1504-X - EA1505-X		85													
EA7504 - EA1004-X - EA1508-X EA3008-X - EA3010-X		85													
EA7505 - EA1006-X - EA1510-X	4	355	210	236	216	181	101	71	120	170	4 x M16	160	40	43	20
	101														



Réglage demi-Lune



Réglage à Lamelles