



- ✓ Haute fréquence
- ✓ Corps en aluminium anodisé
- ✓ Flasques en acier démontables
- ✓ Rouleau d'acier tournant à très haute fréquence sur une piste en acier dur et poli
- ✓ Livrés avec douille d'admission (sans boulons)
- ✓ Faible coût d'entretien
- ✓ Variation de fréquence et d'amplitude selon débit ou pression d'air
- ✓ Air sec lubrifié nécessaire

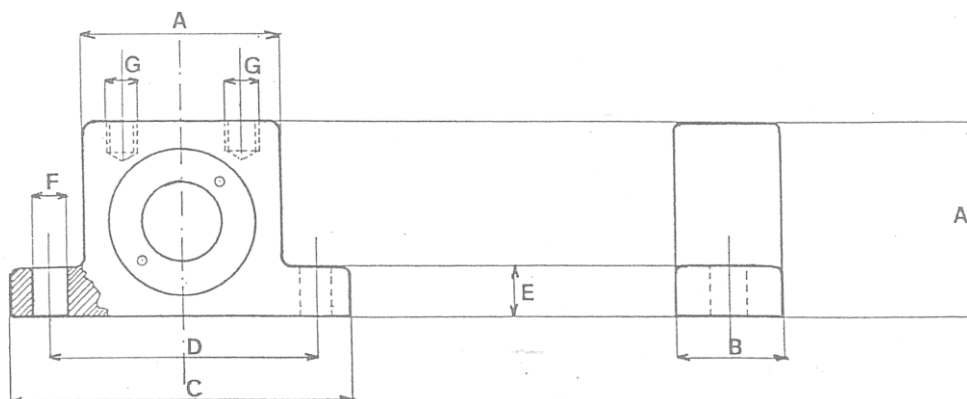
Ne jamais faire fonctionner avec le rouleau couché

**APPLICATIONS :** Vidange de petits réservoirs, Transport de poudres, compactage de matériaux, criblage, dépoussiérage, nettoyage de trémies, etc.

**Sur demande :** Version haute température

Type	VR50	VR65	VR80	VR100
Fréquence. (T/mn)	40 500	29 500	25 200	17 600
Force Centrifuge (N)	2 800	4 900	7 800	9 700
Consommation air(L/mn)	195	400	570	730
Niveau sonore(dB)	84	81	83	80
Poids (Kg)	0.32	0.70	1.20	2.20

*Caractéristiques établies à 6 Bars*



Type	A	B	C	D	E	F	G
VR50	50	29	90	68	12	7	1/8"
VR65	65	37	113	90	16	9	1/4"
VR80	80	37	128	102	16	9	1/4"
VR100	100	48	160	130	21	13	3/8"