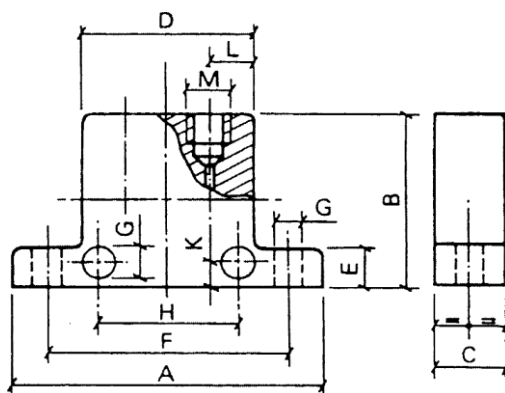


- ✓ Livrés avec douille d'admission et silencieux (sans boulons)
- ✓ Corps en aluminium anodisé
- ✓ Flasques acier démontables étanches
- ✓ Vibration produite par la rotation d'une bille roulant sur une piste en acier dur et poli
- ✓ Variation de fréquence et d'amplitude selon débit ou pression d'air
- ✓ Air sec lubrifié nécessaire
- ✓ Fixation standard ou latérale pour un fonctionnement de la bille verticale dans tous les cas.
- ✓ Ne jamais faire fonctionner en position couchée



| Type | Fréquence (t/mn) | Force Centrifuge (N) | Cons. Air (l/mn) | Niveau sonore (dB) | Poids (Kg) |
|------|------------------|----------------------|------------------|--------------------|------------|
| VK8 | 35 000 | 370 | 195 | 78 | 0.16 |
| VK10 | 30 000 | 400 | 200 | 78 | 0.19 |
| VK13 | 23 600 | 850 | 225 | 75 | 0.40 |
| VK16 | 20 200 | 1 090 | 280 | 82 | 0.45 |
| VK20 | 16 000 | 1 700 | 340 | 79 | 0.74 |
| VK25 | 14 500 | 2 420 | 425 | 87 | 0.80 |
| VK30 | 11 000 | 3 210 | 570 | 82 | 1.60 |
| VK36 | 10 300 | 4 400 | 675 | 82 | 1.70 |

Caractéristiques établies à 6 Bars



| Type | DIMENSIONS (mm) | | | | | | | | | | |
|------|-----------------|-----|----|-----|----|-----|----|----|----|----|------|
| | A | B | C | D | E | F | G | H | K | L | M |
| VK8 | 90 | 50 | 20 | 50 | 12 | 68 | 7 | 40 | 7 | 12 | 1/4" |
| VK10 | 90 | 50 | 20 | 50 | 12 | 68 | 7 | 40 | 7 | 12 | 1/4" |
| VK13 | 113 | 65 | 24 | 65 | 16 | 90 | 9 | 50 | 8 | 13 | 1/4" |
| VK16 | 113 | 65 | 27 | 65 | 16 | 90 | 9 | 50 | 8 | 13 | 1/4" |
| VK20 | 128 | 80 | 33 | 80 | 16 | 104 | 9 | 60 | 8 | 13 | 1/4" |
| VK25 | 128 | 80 | 38 | 80 | 16 | 104 | 9 | 60 | 8 | 13 | 1/4" |
| VK30 | 160 | 100 | 49 | 100 | 20 | 130 | 11 | 80 | 12 | 16 | 3/8" |
| VK36 | 160 | 100 | 49 | 100 | 20 | 130 | 11 | 80 | 12 | 16 | 3/8" |

Cote F : Fixation horizontale

Cote H : Fixation verticale