

Les vibrateurs, série **EBB**, sont utilisés pour les cribles vibrants, les blutoirs et les machines de finition vibrante (ébavurage)

- ✓ Moteur Tropicalisé / Classe d'isolation F
- ✓ Support roulement à double canal de graissage
- ✓ Protection mécanique IP 65-7
- ✓ Livrés avec masselottes identiques (haut et bas) et un capot opposé à la bride, **Non câblés et sans boulons**



Existe sans masselottes ni capots (nous consulter)

Type	CARACTERISTIQUES MECANIQUES			CARACTERISTIQUES ELECTRIQUES		
	Tr/mn	Force Centrifuge (Kg)	Poids (Kg)	Puissance (W)	Cour. Nom. (A)	Rapp. ID/IN
EBB1504*	1 500	404	23.9	310	0.66	3.25
EBB1505*	1 500	500	25.3	340	0.71	3.05
EBB1508	1 500	709	33.7	475	0.92	3.90
EBB1510	1 500	1099	39.9	600	1.16	3.65
EBB3000	3 000	66	3.9	135	0.22	2.90
EBB3003	3 000	310	9.8	270	0.58	3.15
EBB3006*	3 000	668	20.5	500	0.98	4.45
EBB3008	3 000	859	31.5	600	1.00	3.90
EBB3010	3 000	1050	33.5	720	1.20	3.80

* Disponibles avec bride latérale ou centrale

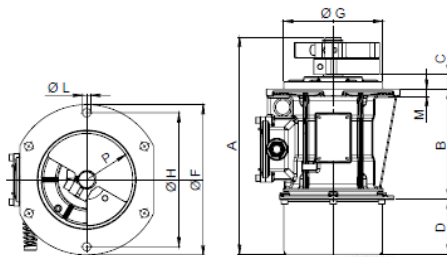


Fig. 1

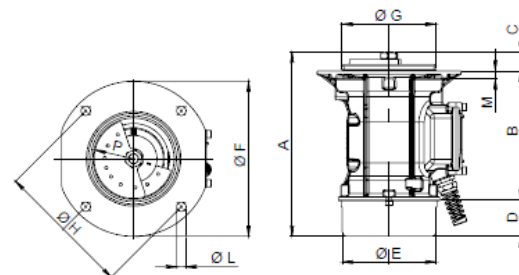


Fig. 2

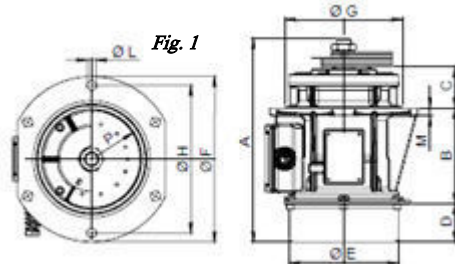


Fig. 3

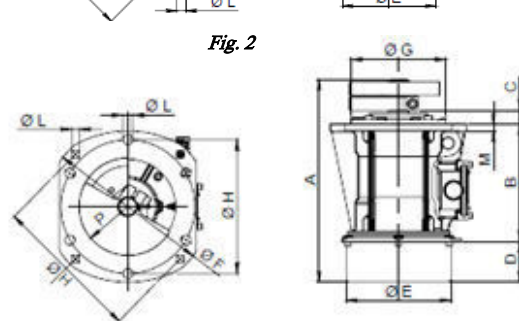


Fig. 4

Type	DIMENSIONS ENCOMBREMENT (mm)						DIMENSIONS FIXATION (mm)					
	FIG	A	B	C	D	Ø E	ØF	ØG	ØH	ØL	M	P
EBB1504	1	332	168	23	84	151	230	144	205	6 x M12	11	71
EBB1504*	3	332	132	58	84	151	230	163	205	6 x M12	11	71
EBB1505	1	343.5	168	23	84	151	230	144	205	6 x M12	11	71
EBB1505*	3	343.5	132	58	84	151	230	163	205	6 x M12	11	71
EBB1508	4	350	202	23	71	181	280	170	254 230	4 x M12 6 x M14	12	84
EBB1510	4	410	202	22	101	181	280	170	254 230	4 x M12 6 x M14	12	84
EBB3000	1	173	106	7	37	79	130	85	110	4 x M8	8	35
EBB3003	2	255	179	26	50	130	215	131	188	4 x M12	11	55
EBB3006	1	283	168	22	53	151	230	140	205	6 x M12	11	67.5
EBB3006*	3	283	168	57	53	151	230	163	205	6 x M12	11	67.5
EBB3008	4	410	202	22	101	181	280	164	254 230	4 x M12 6 x M14	12	67.5
EBB3010	4	410	202	22	101	181	280	164	254 230	4 x M12 6 x M14	12	67.5

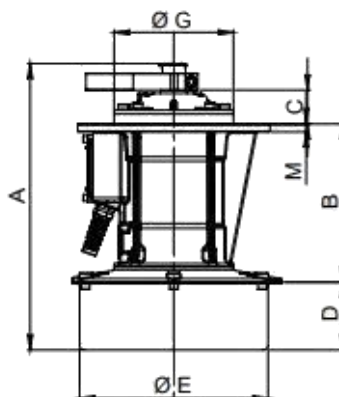
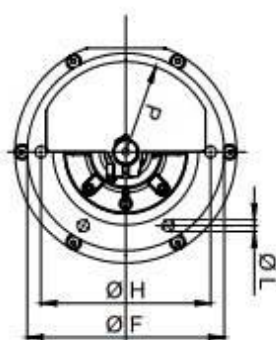
* Bride latérale ou centrale

Les vibreurs, série **EBST**, sont équipés de masses excentriques à intensité différenciée et réglage à déphasage angulaire entre la masselotte supérieure et la masselotte inférieure.

Livrés non câblés, sans boulons



Type	CARACTERISTIQUES MECANIKES						CARACTERISTIQUES ELECTRIQUES					
	Moment Statique (Kg/mm)		Force Centrifuge (Kg)		Poids (Kg)		Puissance Abs. / Puissance Nom. (W)		Cour. Nom. (A)		Rapp. ID/IN	
	50 Hz	60 Hz	50 Hz	60 Hz	50 Hz	60 Hz	50 Hz	60 Hz	400 V 50 Hz	460 V 60 Hz	50 Hz	60 Hz
EBST1507	826	826	519	748	54	54	450 / 270	500 / 300	1.30	1.20	2.50	2.92
EBST1511	1208	1201	759	1093	70	70	550 / 330	600 / 360	1.60	1.40	2.45	2.95
EBST1530	1629	1629	1025	1475	95	95	1120 / 770	1200 / 840	2.52	2.43	3.51	3.70
EBST3010	2007	2007	1260	1815	108	108	1120 / 1000	1200 / 1070	2.52	2.43	3.51	3.70
EBST3013	2594	2594	1631	2348	134	134	1600 / 1250	1800 / 1400	4.00	4.00	3.15	3.15



Type	DIMENSIONS ENCOMBREMENT (mm)					DIMENSIONS FIXATION (mm)					
	A	B	C	D	E	F	G	H	ØL vis	M	P
EBST1507	414	238	50	86	219	290	180	250	6 x M16	12	125
EBST1511	430	238	50	102	283	290	180	250	6 x M16	12	125
EBST1530	502	285	73	102	283	350	230	305	6 x M20	20	125
EBST3010	414	238	50	86	219	290	180	250	6 x M16	12	78
EBST3013	414	238	50	86	219	290	180	250	6 x M16	12	85